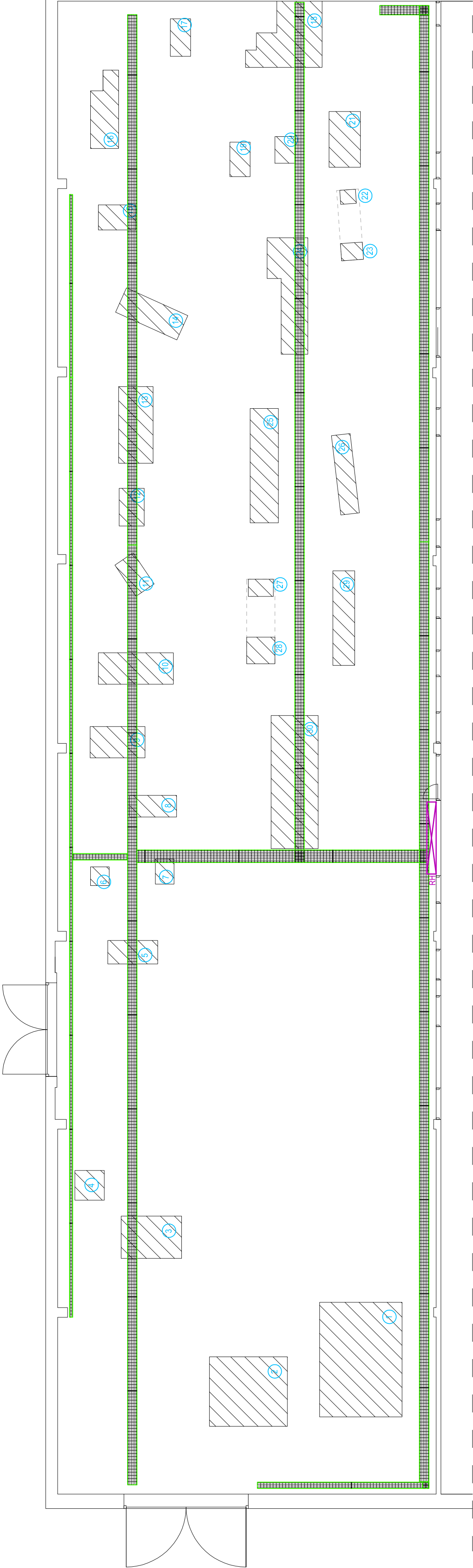


RZUT PARTERU -
TRASY KORYT KABLOWYCH
SKALA 1:100



OZNACZENIA:

- koryta kablowe metalowe perforowane 400x60 - montaż do konstrukcji dachu
- koryta kablowe metalowe perforowane 300x60 - montaż do konstrukcji dachu
- koryta kablowe metalowe perforowane 200x60 - montaż do konstrukcji dachu
- koryta kablowe metalowe perforowane 100x60 - montaż do konstrukcji dachu

	istniejąca rozdzielnie główna kompleksu budynków
	RG

A R C H O S		Investycja	„MODERNIZACJA HALI MASZYN CENTRUM KSZTAŁCENIA ZAWODOWEGO W POWIATOWYM ZESPOLE SZKÓŁ W CHMIELNIKU”	Data 06.2025r.
		Branża	Projekt techniczny - część instalacje elektryczne	Skala 1:100
		Przeznaczenie	Rzut parteru - trasy koryt kablowych	Podpis
		Projektant	mgr inż. Marek Alf	Nr
		Sprawdzający	mgr inż. Jarosław Kolera	E.03